

**DE DIETRICH & C<sup>IE</sup>**  
NIEDERBRONN (Bas-Rhin)

Niederbronn, le 25 octobre 1937.

MAISON EN  FONDÉE 1684

R.C. STRASBOURG B 359  
TÉLÉPHONE N°3

ADRESSE TÉLÉGRAPHIQUE:  
DIETRICENTRAL  
NIEDERBRONN

CHÈQUES POSTAUX:  
STRASBOURG N°284

Monsieur G A R N I E R

Ecole de Malroy

par

DAMMARTIN-sur-MEUSE /Hte Marne

Chauffage Domestique

N.réf. SM/MS

V.réf.

Monsieur,

Nous vous accusons réception de votre estimée du 19  
oct. adressée à notre Bureau de Paris et vous remercions d'a-  
voir bien voulu nous consulter pour la fourniture éventuelle  
d'appareils de chauffage à feu continu .

Nous vous envoyons ci-joints les notices de nos mo-  
dèles les plus courants et attirons votre attention tout par-  
ticulièrement sur nos poêles américains N°465 à 68 et sur le  
N°667 qui peuvent fonctionner parfaitement aux boulets d'antra-  
cite .

Comme vous pourrez vous en rendre compte d'après les  
prospectus les poêles à feu continu que nous fabriquons sont  
spécialement construits pour l'emploi de l'antracite et il  
ne faudrait donc pas employer des boulets ordinaires en raison  
des trop grandes quantités de matières volatiles qu'ils con-  
tiennent.

Il serait même préférable que vous y employiez de  
l'antracite naturel de très bonne qualité ou un antracite sy-  
thétique comme le Carbolux, combustible avec lequel des essais  
très favorables ont été faits.

Nous n'avons pas de modèle à feu continu pouvant fonc-  
tionner au bois et nous croyons d'ailleurs que vous trouverez  
difficilement ce genre d'appareil sur le marché .

Ne faisant pas de fournitures directes aux usagers  
nous vous prions de vous adresser pour votre acquisition à  
un de nos clients revendeurs .

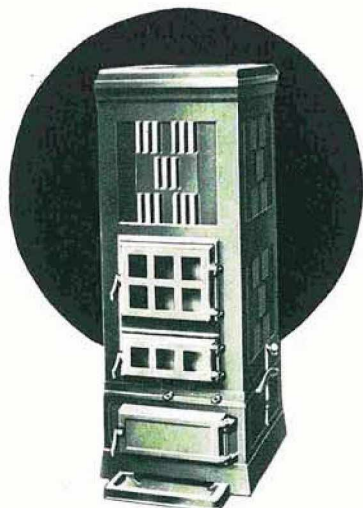
Nous vous remercions à l'avance de la préférence que  
vous voudrez bien donner à notre matériel et vous présentons,  
Monsieur, nos salutations distinguées.

annexes. -

  
De Dietrich & Cie



ULTIMHEAT®  
UNIVERSITY MUSEUM



## CALORIFÈRES AMÉRICAINS 667 et 667 A

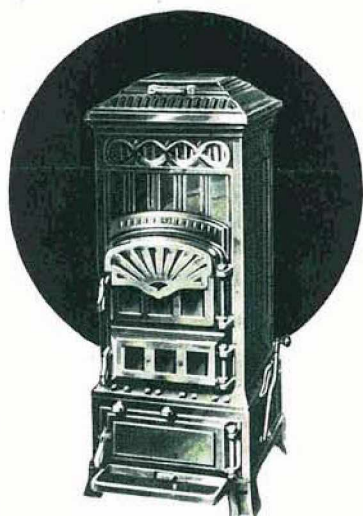
Ces nouveaux calorifères à double enveloppe et feu continu sont caractérisés par une construction parfaite, fruit de longues et patientes études.

Leur forme élégante et le goût très moderne de leur décor en font un meuble décoratif dans tous les intérieurs.

Rendement élevé réalisé par la circulation des gaz et par la circulation d'air dans la double enveloppe.

Le N° 667 A est muni d'une grille « Braisette » permettant d'utiliser en chauffage normal la braisette d'antracite et le grèsillon de coke  $7/15$  à  $20/30$  mm, combustibles bon marché.

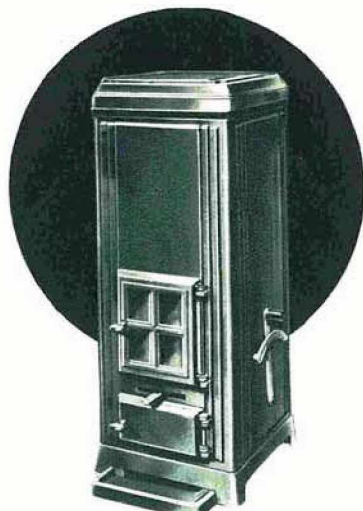
N°s	Hauteur	Puissance de chauffe
667 et 667 A	1050 mm	env. 150 à 250 m <sup>3</sup>



## POÊLES AMÉRICAINS A DOUBLE ENVELOPPE

Poêles de grande classe: réglage parfait, consommation minime. — Deux exécutions: foyer normal pour anthracite et coke; foyer braisette pour braisette d'antracite et grèsillon de coke, combustibles bon marché.

N°s	N°s	Hauteur	Puissance de chauffe
foyer normal	foyer braisette		
465	595 A	830 mm	env. 80 à 100 m <sup>3</sup>
466	596 A	920 »	» 100 à 175 »
467	597 A	1100 »	» 150 à 250 »
468	598 A	1230 »	» 250 à 350 »



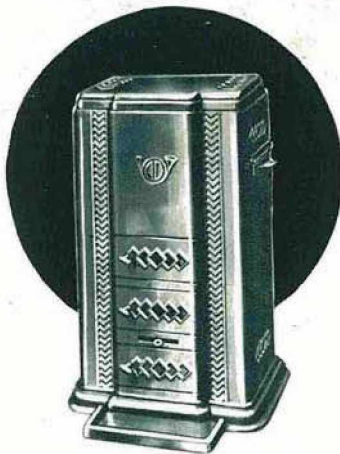
## CALORIFÈRES « CARBO »

Feu continu de conception nouvelle. Construits suivant le principe des poêles à magasin de combustible, avec double enveloppe à large circulation d'air. Émaillés sur 4 faces.

N°s	Hauteur	Puissance de chauffe
661	900 mm	env. 125 à 175 m <sup>3</sup>
662	1015 »	» 200 à 250 »
663	1100 »	» 250 à 350 »

FOYER SPÉCIAL POUR GRAINS MAIGRES 10/20 mm

**COMBUSTIBLES FRANÇAIS BON MARCHÉ**



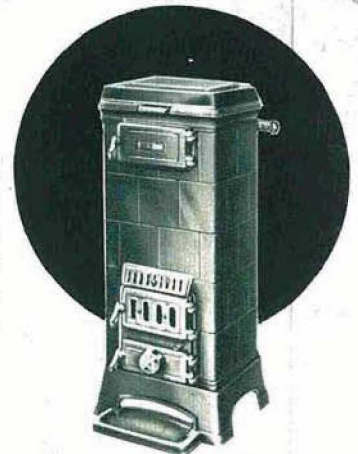
## POÊLES PORPHYRE

Calorifères à feu continu, élégants, aux grandes surfaces somptueusement émaillées. Circulation d'air dans la double enveloppe.

GRILLE SPÉCIALE pour petits combustibles  
**les moins chers**

## POÊLES CORAIL

Le poêle familial à feu continu. Foyer irlandais garni de briques réfractaires. Double enveloppe à circulation d'air. Présentation luxueuse. Exécution très soignée.



POÊLES RATIONNELS de conception scientifique rigoureuse

N°	Hauteur	Puissance de chauffe
625	770 mm	env. 100 à 150 m <sup>3</sup>
626	860 »	» 150 à 200 »

N°	Hauteur	Puissance de chauffe
500	905 mm	environ 60 à 100 m <sup>3</sup>
501	965 »	» 80 à 125 »
502	1015 »	» 100 à 175 »
503	1070 »	» 150 à 225 »

## CUISINIÈRES EN TOLE ÉMAILLÉE

### SÉRIE A

A grand réservoir - Avec ou sans étuve

Ces cuisinières sont émaillées blanc, sur demande vert pâle, bleu pâle, givré gris ou givré brun; dessus poli; barre devant, bassin cuivre, encadrements des portes, colonnes, montures et poignées nickelés; pieds bronzés. Foyer en briques réfractaires ou foyer mixte en fonte avec grille verticale. Foyer à droite ou à gauche. Orifice de nettoyage sous le four.

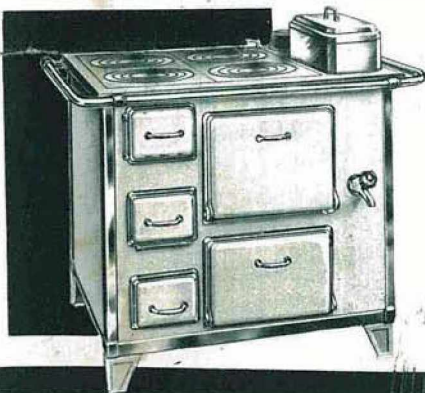
Dimensions de la plaque de dessus	760x500	820x550	820x640	860x670	910x700	1070x750
Avec étuve N°s ..	700	702	704	706	708	710
Sans étuve N°s ...	701	703	705	707	709	711

### SÉRIE M

A grand four - Avec ou sans étuve

Ces cuisinières sont émaillées blanc, sur demande vert pâle, bleu pâle, givré gris ou givré brun; dessus poli; sans bassin; barre devant, encadrements des portes, colonnes, cornières d'angles et poignées nickelés; pieds bronzés. Foyer en briques réfractaires à droite ou à gauche. Orifice de nettoyage sous le four.

Dimensions de la plaque de dessus	860x580	910x610	1000x660	1070x750
Avec étuve N°s .....	718 A	720 A	722 A	724 A
Sans étuve N°s .....	719 A	721 A	723 A	725 A



Moyennant supplément de prix les cuisinières série A et série M, peuvent être livrées avec décors, barres contournantes, pieds nickelés ou émaillés, accessoires chromés.



Tous les Appareils de chauffage « DE DIETRICH » peuvent être livrés émaillés castor, gris ou brun, sur demande spéciale en bleu, aubergine, vert ou noir. Les ferrements sont chromés.

EN VENTE CHEZ :

# DE DIETRICH & C<sup>IE</sup>

NIEDERBRONN  
BAS-RHIN

PARIS X<sup>e</sup>  
37 B<sup>d</sup> MAGENTA

CRÉATION

1936

CHEMINÉE  
**PYRIA**

## POÊLE FRANÇAIS A FEU VISIBLE ET CONTINU

Cette nouvelle cheminée est de construction particulièrement soignée. La grande façade et les côtés de lignes sobres, mais richement émaillés, en font un meuble très décoratif. Elle comporte une double enveloppe à circulation d'air assurant un haut rendement et une protection parfaite de l'émail. Elle peut être livrée soit, avec foyer ordinaire à anthracite et à coke (N° 616) soit, sans supplément de prix, avec foyer spécial (N° 616 A) pour grains d'anthracite et charbons anthraciteux français 10/20, combustibles bon marché.



## La Cheminée «PYRIA» N° 616

peut être livrée dans toutes les teintes courantes des émaux «DE DIETRICH»: castor, brun, aubergine, gris, bleu, vert ou noir, la rosace et les ferrements sont nickelés.

## «PYRIETTE» N° 641

A FEU VISIBLE

Cette petite cheminée élégante est de même présentation extérieure que la cheminée «PYRIA», mais sans foyer spécial. Sa construction simplifiée permet cependant la vente à un prix extrêmement avantageux. Elle est construite avec le même soin que les gros appareils, qui ont fait la réputation de la marque «DE DIETRICH»



Numéro.....	616 et 616 A	641
Hauteur totale..... mm	700	585
Dimensions de la plaque de fond .... —	510×410	455×355
Poids avec briques réfractaires....env. kg	105	65
Puissance de chauffe..... m <sup>3</sup>	100-140	70-100

Exigez de votre fournisseur  
LA MARQUE BIEN FRANÇAISE

«DE DIETRICH»

EN VENTE CHEZ :

N° 1490 - 25.000 - 5.50 - S.O.P.



ULTIMHEAT<sup>®</sup>  
UNIVERSITY MUSEUM